

血液内科 / 造血幹細胞移植センター

■ 血液内科 ■



診療科長 / 部長
塚田 順一

診療科の特徴

- 血球異常からリンパ節腫大の幅広い地域に根ざした診療
- 血液疾患の豊富な診療経験
- ISOクラス6の完全無菌室による無菌管理
- 北九州エリア最多の血液内科医18名(血液内科専門医10名)が常勤する診療科
- 日本造血・免疫細胞移植学会が認定した造血幹細胞移植のハイボリュームセンター

代表的な血液疾患:

白血病、悪性リンパ腫、多発性骨髄腫、骨髄異形成症候群/再生不良性貧血、血小板減少性紫斑病、慢性骨髄増殖性疾患(真性多血症・本態性血小板血症・骨髄線維症)

診療実績:

外来患者延べ1万人・病棟稼働率100%で日々診療しています。



病棟回診



移植カンファレンス

転院のご相談は病棟医長にお願いします。
但し、医長は交代している場合がありますので、代表電話(093-603-1611)から医長に繋いでください。

■ 外来診療区分

月		火		水		木		金	
午前	午後	午前	午後	午前	午後	午前	午後	午前	午後
初診 再診(予約)	再診(予約)	初診 再診(予約)	再診(予約)	初診 再診(予約)	再診(予約)	初診 再診(予約)	再診(予約)	初診 再診(予約)	再診(予約)

☐ 診療予約 093-691-7666



当診療科の
HPIはこちら

■ 造血幹細胞移植センター ■

センターの特徴:造血幹細胞移植のハイボリュームセンターとしての機能を更に向上させる目的で、令和4年12月に新たに当院に造血幹細胞移植センターが誕生しました。移植300件以上の経験豊富なスタッフが治療に当たります。



骨髄移植での骨髄採取



移植コーディネート



末梢血幹細胞の採取・保存



臍帯血移植

造血幹細胞移植

造血幹細胞移植として、**自家移植**と**同種移植**を行っており、自家移植は悪性リンパ腫・多発性骨髄腫を中心に、同種移植はハイリスクの白血病を中心にしています。同種移植において、**臍帯血・骨髄・末梢血**が幹細胞ソースとして利用可能です。



無菌室の回診



CD34陽性造血幹細胞の測定

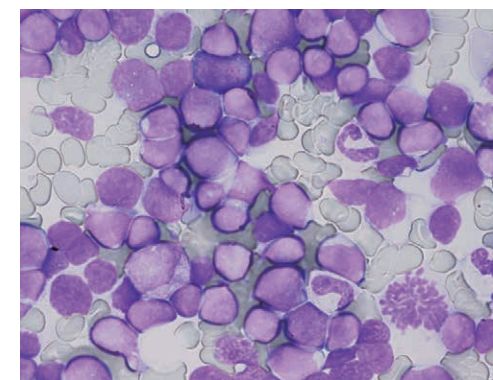


顕微鏡検査

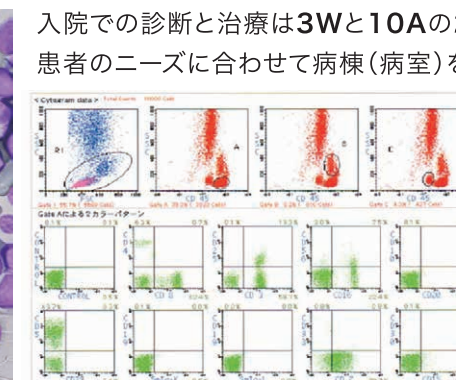


顕微鏡カンファレンス

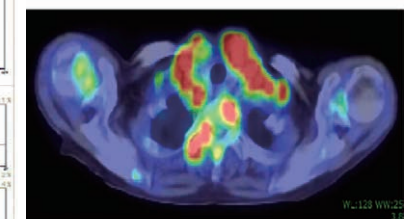
血液疾患の診断と化学療法



急性白血病



フローサイトメトリー解析



悪性リンパ腫のPET検査

入院での診断と治療は**3W**と**10A**の2つの病棟で行っています。
患者のニーズに合わせて病棟(病室)を選ぶことができます。



当センターの
HPIはこちら